

《泽州县国土空间总体规划
动态维护方案（2026年度）》公示

二〇二六年六月

一、编制目的

为深入贯彻党的二十届四中全会精神，落实自然资源部关于国土空间总体规划动态调整完善工作部署，切实将“十五五”规划指导方针和目标任务传导至国土空间规划体系，统筹保障各领域“十五五”重点项目空间需求。结合国土空间规划体检评估结论及省、市相关工作安排，依据自然资源部办公厅《关于优化国土空间发展格局支撑“十五五”高质量发展的通知》《关于进一步做好自然资源要素保障的通知》（自然资发〔2026〕38号）、山西省自然资源厅《关于开展市县级国土空间总体规划动态调整完善工作的通知》（晋自然资函〔2026〕95号）等相关文件要求，我局组织编制《泽州县国土空间总体规划动态维护方案（2026年度）》。现将方案主要内容予以公示。

二、主要任务

本次动态维护严守空间安全底线，在不突破总体规划既定保护目标、不改变全域空间结构与发展格局前提下，对三条控制线、规划分区、中心城区用地布局、城市四线及其他重要控制线实施正向优化；同步衔接“十五五”发展规划、各行业专项规划，分类更新全县重点建设项目清单，全面保障“十五五”重大工程、产业及基础设施项目落地实施。

三、编制范围

本次规划动态维护覆盖县域、中心城区两个层级。县域全域总面积2024.42平方千米，包含金村镇、高都镇、巴公镇、北义城镇、南村镇、大箕镇、犁川镇、山河镇、大阳镇、下村镇、大东沟镇、川底镇、周村镇、柳树口镇、晋庙铺镇、南岭镇共16个建制镇；中心城区管控范围总面积101.39平方千米。

四、编制原则

（一）坚持底线思维，强化刚性约束

严格维护《泽州县国土空间总体规划（2021-2035年）》及“三区三线”法定成果权威性、严肃性。全过程坚守耕地保护、生态保护优先原则，筑牢粮食安全、生态安全、公共安全、能源资源安全底线，持续提升国土空间安全韧性。

（二）强化要素保障，促进空间适配

提升规划对经济社会发展的动态适配能力。紧密对接市、县两级“十五五”发展布局，优先保障产业转型升级、重大交通水利能源基础设施、教育医疗养老等公共服务设施合理用地需求，通过空间优化实现发展需求与资源供给精准匹配。

（三）坚持正向优化，提升综合效能

严格执行省、市关于规划动态维护正向优化标准，以提质增效为核心导向。推动农业空间集中连片、绿色高效；生态空间系统完整、品质提升；城镇空间集约紧凑、产城融合；基础设施体系完备可靠，全面提升国土空间精细化、系统化治理水平。

（四）践行以人为本，营造宜居环境

立足以人民为中心发展理念，将宜居共享作为优化核心导向。统筹各级城乡生活圈建设，完善蓝绿开敞空间、公共服务配套，持续改善城乡人居环境，不断增强群众获得感、幸福感、安全感。

五、核心任务

本次规划动态维护严守空间安全底线，在不突破《泽州县国土空间总体规划（2021-2035年）》既定保护目标、不改变总体规划空间结构与总体格局基础上，可对以下内容开展动态维护：三条控制线（耕地和永久基本农田保护红线、生态保护红线、城镇开发边界）、全域规划分区、中心城区用地布局、城市四线（绿线、蓝线、黄线、紫线）、各类重要管控控制线、全县重点建设项目清单。同步统筹推进专项规划落地、重大项目谋划、多方案选址比选、规划管控规则对比校核等配套工作。若涉及规划范围、总体发展格局、约束性指标、主体功能定位、新增规划分区类型及其他强制性内容调整，须严格按照法定程序启动总体规划修改程序。

六、动态维护方案

(一) 空间管控边界维护

1. 永久基本农田正向优化

严格落实“数量不减少、质量生态有提升、布局更优化”正向优化要求，衔接省级耕地保护、国土绿化专项规划编制工作。有序调出永久基本农田内误划入、地块零散破碎、难以长期稳定耕作地块，以及能源、交通、水利等已明确选址的基础设施项目占用耕地；采用已建成高标准农田、永久基本农田储备区优质稳定耕地等量补划。维护后县域永久基本农田保护面积不低于规划下达66.69万亩约束目标，地块布局集中连片，耕地质量与生态本底同步提升，符合省级正向优化管控规则。

2. 生态保护红线正向优化

本次动态维护不对生态保护红线进行调整。

3. 城镇开发边界正向优化

严格管控城镇开发边界总规模、扩展倍数双指标，不突破总体规划既定管控阈值开展正向优化。充分对接“十五五”重大战略、重点产业及基础设施项目空间需求，引导城镇建设空间集聚连片、集约节约利用。优化后城镇开发边界总面积不突破71.24平方千米，扩展倍数维持原有管控标准。对边

界外存在特殊选址要求、已在国土空间“一张图”备案的零星城镇建设用地，统一纳入本次边界优化统筹。

4. 其他重要控制线维护

依据文物主管部门最新核定成果，将各级文物保护单位、历史建筑保护范围及建设控制地带统一纳入历史文化保护线管控。本次动态维护不调整洪涝风险控制线。

（二）合理优化规划分区

联动三条控制线优化成果、重点项目落地需求，结合全县拟出让矿业权等自然资源管理事项，统筹调整县域农田保护区、生态控制区、城镇发展区、乡村发展区、矿产能源发展区空间范围；配套完善各类分区管控细则，做到分区边界清晰、功能定位明确、空间集中连片。已完成批准备案的单独选址项目全部纳入本次分区优化统筹。

（三）中心城区功能布局维护

不改动城市总体空间格局与结构体系，结合已批复各类专项规划、控制性详细规划，联动城镇开发边界微调同步优化用地布局。聚焦产业发展提质、公共服务补短板、基础设施强支撑三大方向，统筹布局教育、医疗、养老等民生配套，完善城市蓝绿开敞空间系统，预留新产业、新业态、新质生产力发展空间。

（四）城市四线维护

严格遵循“总体布局、规模基本稳定，功能不降低、服务范围不缩减”优化准则：

城市绿线、城市黄线：结合绿地系统、道路交通、市政防灾等专项规划微调局部边界，优化后总体规模、服务能力保持不变，满足正向优化要求；

城市蓝线、城市紫线：本次动态维护不做调整。

（五）重点建设项目清单维护

全面对接国家、省、市、县“十五五”规划及各行业主管部门项目需求，按照实施、延续、撤销、新增、更新五类分类梳理交通、能源、水利、电力等重大工程。采用“精准落位+示意上图+清单台账管理”模式统筹保障项目空间，具备落地条件的项目精准上图，暂无法精准定位的项目示意上图；同步归集各镇镇级重点项目，统一纳入全县项目清单闭环管理。

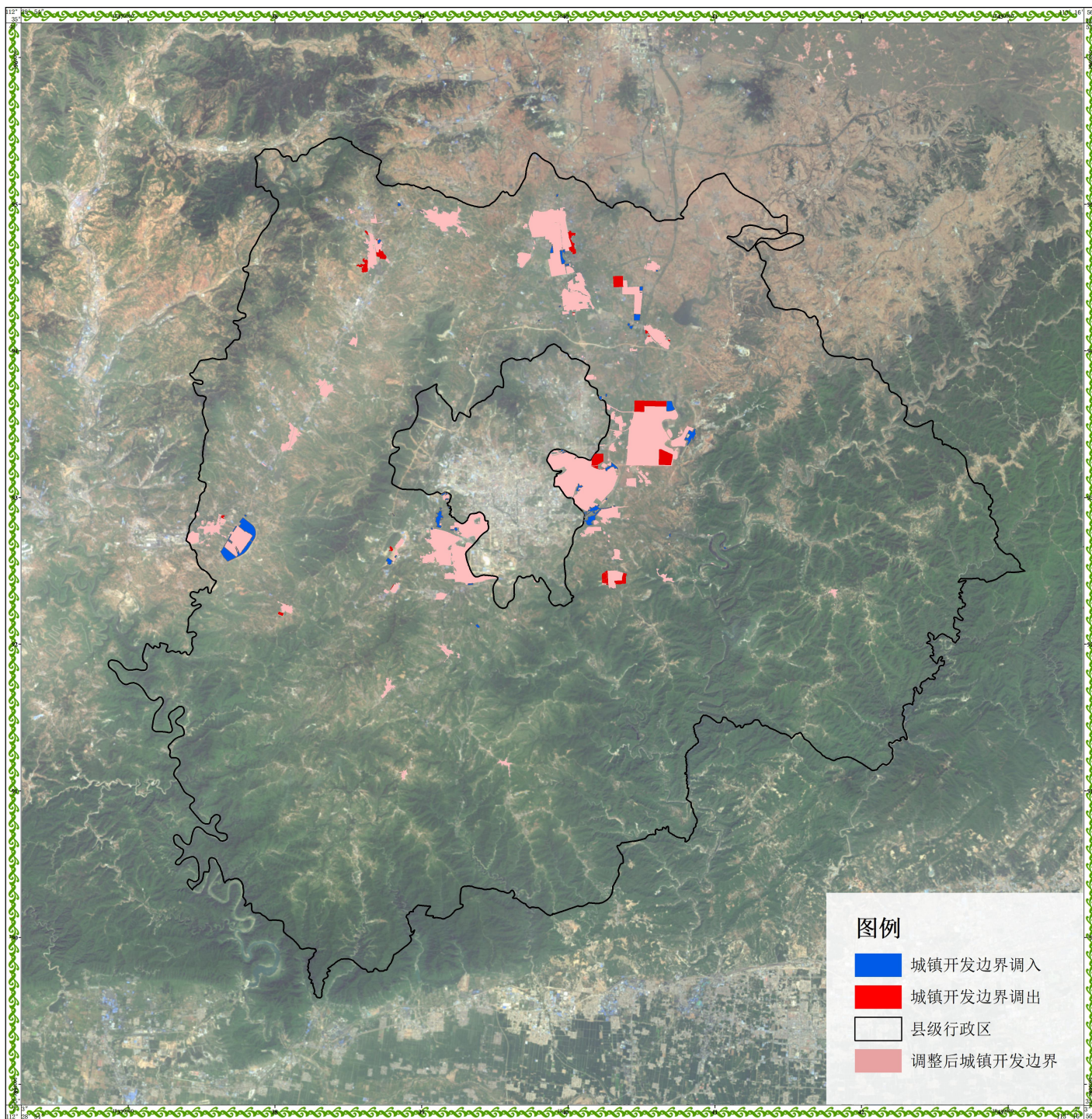
注：本动态维护方案最终内容以正式批复上图入库成果为准。

附图:

1. 城镇开发边界维护后图
2. 国土空间用途分区规划图(维护后)
3. 中心城区用地规划布局图(维护后)

泽州县国土空间总体规划动态维护方案（2026年度）

图1 城镇开发边界维护后图

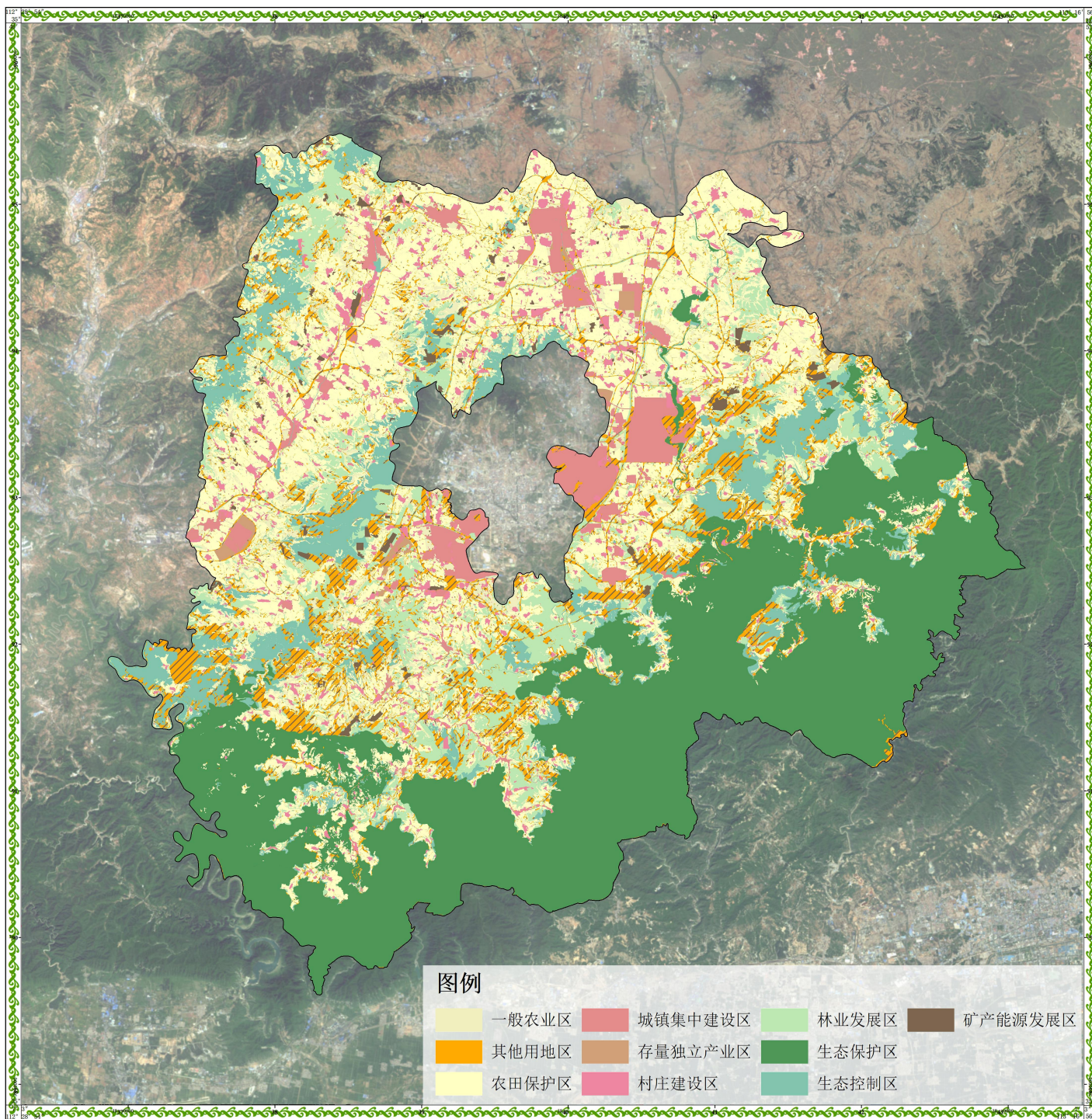


2000国家大地坐标系
1985国家高程基准

泽州县人民政府 编制
泽州县自然资源局 制图

泽州县国土空间总体规划动态维护方案（2026年度）

图2 国土空间用途分区规划图(维护后)



2000国家大地坐标系
1985国家高程基准

泽州县人民政府 编制
泽州县自然资源局 制图

