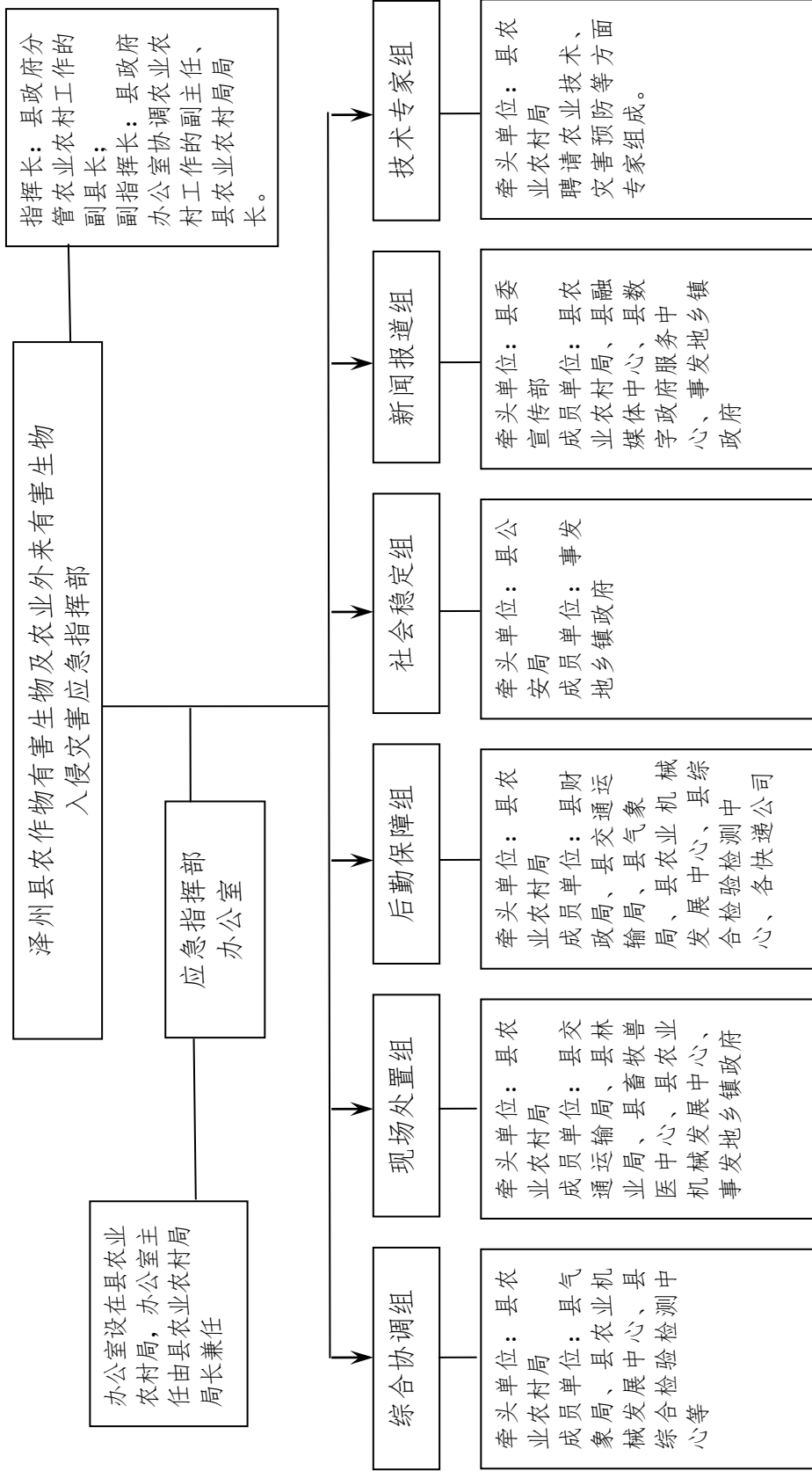


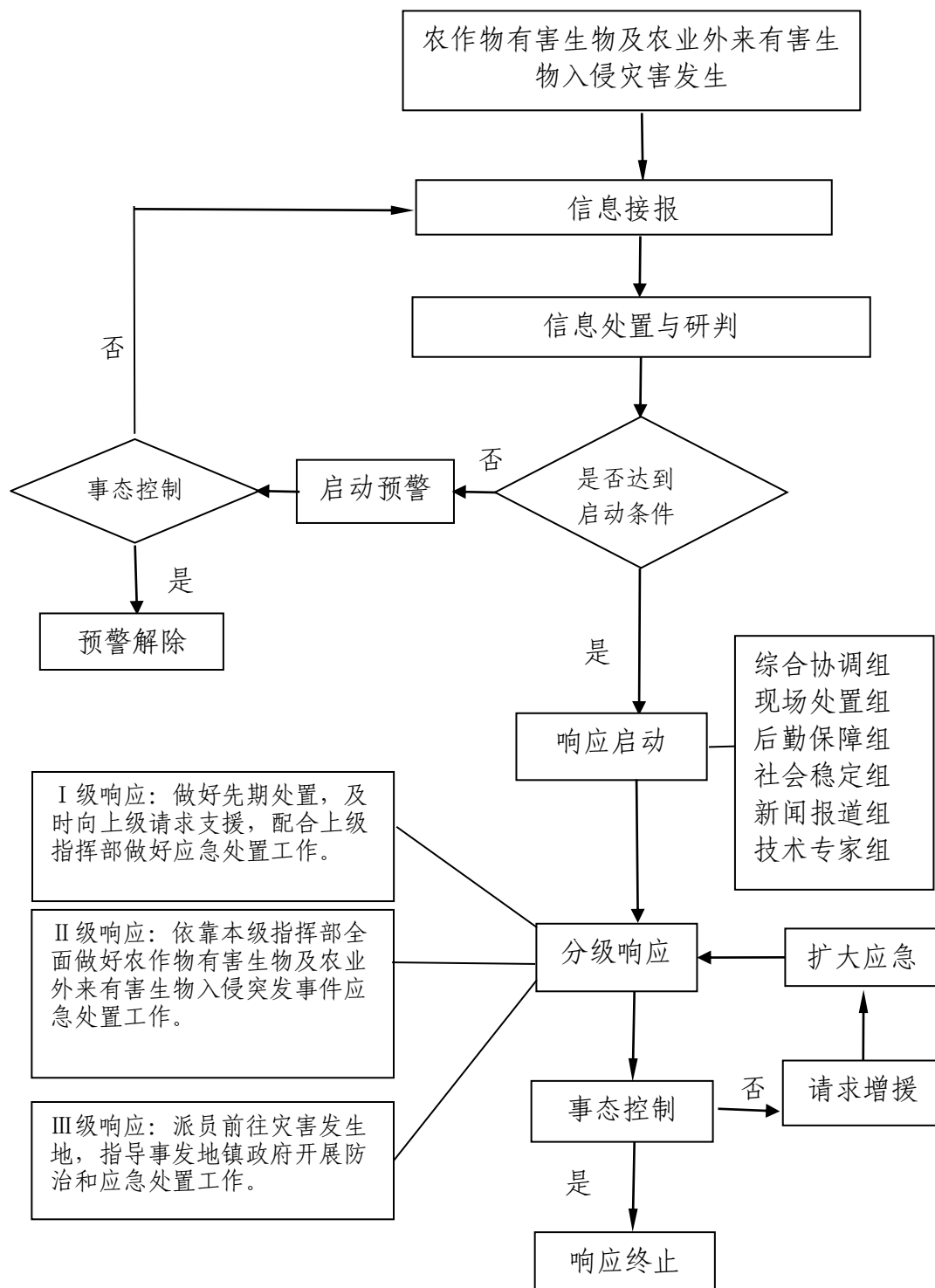
附录 8.1

泽州县农作物有害生物及农业外来有害生物入侵灾害应急组织机构图



附录 8.2

泽州县农作物有害生物及农业外来有害生物 入侵灾害应急处置流程图



附录 8.3

泽州县农作物有害生物及农业外来有害生物 入侵灾害应急联系方式

单位名称	应急值班电话	单位名称	应急值班电话
县政府办公室	3033064	大东沟镇	3823580
市农业农村局	6995591	川底镇	3824804
县农业农村局	3039034	周村镇	3826095
县委宣传部	3034816	南岭镇	3856009
县林业局	6983681	犁川镇	3818366
县财政局	2026099	山河镇	3854080
县公安局	3011133	晋庙铺镇	3819012
县交通运输局	3034338	大箕镇	3815511
县气象局	2051909	柳树口镇	3862001
县融媒体中心	3032128	金村镇	2259588
县数字政府服务中心	3047269	北石店镇	3888102
县畜牧兽医中心	2023553	高都镇	3834341
县农业机械发展中心	3045540	北义城镇	3835143
县综合检验检测中心	3037000	巴公镇	3872102
下村镇	3828905	大阳镇	3846005

附录 8.4

灾害报告格式

_____镇 [] _____号

报告单位：（盖章）	签发人：
报告时间：	
有害生物灾害类别：	
有害生物灾害发生情况：（有害生物名称、信息来源、发生区域、发生程度、已采取措施、发生趋势判断等）	
拟采取的处置措施：	
报告人：	联系方式：
抄送： _____人民政府	